

Schlierbacher Vierseiter

Folge 06/2016



Liebe Schlierbacherinnen und Schlierbacher!

Neuer Bundespräsident, neuer Bundeskanzler, neuer Abt des Stiftes ... vieles ist in Bewegung und wir sind gefordert uns mit vielen neuen Situationen auseinander zu setzen und anzufreunden.

Trotzdem brauchen wir auch ein gewisses Maß an Stabilität. Am häufigsten finden wir diese in der Familie, bei Freunde, Kollegen und Kolleginnen am Arbeitsplatz und in Vereinen. In unserer Gemeinde haben wir zahlreiche Vereine und Institutionen, die hier vielfältige Möglichkeiten bieten, sich einzubringen und dazuzugehören.

Ein sichtbares Zeichen dieses Zusammenhalts ist das Schlierbacher Straßenfest, das ich gerne als das Fest der Schlierbacher Vereine bezeichne. Viele beteiligen sich an den laufenden Vorbereitungen und tragen bei, dass wir am 9. und 10. Juli gemeinsam feiern können. Ich lade schon heute herzlich dazu ein!

Mit besten Wünschen
Bgmⁱⁿ Katharina Seebacher

OO GEFLÜGEL FEST

LANDWIRTSCHAFTSSCHULE
SCHLIERBACH

GRILLSHOW MIT
VIZEWELTMEISTER
GEORG MAYR

KULINARISCHE
SPEZIALITÄTEN
RUND UMS GEFLÜGEL

FRÜHSCHOPPEN
MIT DEM
MUSIKVEREIN SCHLIERBACH

HEISLUFTBALLON

KLEINTIERSCHAU

SCHÄTZ-/GEWINNSPIEL
u.v.m.

SO. 26. JUNI 2016

ERÖFFNUNG UM 11.00 UHR

DAS GELBE VOM EI

DER EINTRITT IST FREI

MIT SCHUL- & ABSOLVENTENFEST

LANDWIRTSCHAFTSSCHULE
SCHLIERBACH

Genussland
Oberösterreich

Die Eiermacher

LIKRA
Tierernährung

Gemeindeticket auch online

Nutzen Sie ab sofort die Vorteile des Internets. Sie können Ihr Ticket gleich **online reservieren**, sofern es online noch verfügbar ist.

Dazu müssen Sie sich einmalig mit E-Mail und Passwort anmelden.

www.schnupperticket.at/Login

Sie können aber trotzdem weiterhin bei Frau Theresa Ebner und Frau Stefanie Dutzler, Tel.: 07582 812 55-25 ein Gemeindeticket reservieren.

Abt Nikolaus Thiel – 19. Abt des Stiftes Schlierbach

Die Benediktion von Abt Nikolaus durch Generalabt Lepori am Pfingstsonntag war ein großes Fest. Zahlreiche kirchliche Würdenträger und Wegbegleiter, Vertreter der Politik, darunter auch LH Dr. Pühringer und viele Menschen aus den Gemeinden und Pfarren Wartberg und Schlierbach feierten in der vollen Schlierbacher Stiftskirche dieses besondere Ereignis mit dem Konvent des Stiftes.



Viele gute Wünsche begleiten nun den neuen Abt und die Ordensgemeinschaft in diese neue Zeit. Bürgermeisterin Katharina Seebacher gratulierte im Namen der Gemeindevertretung und bat weiterhin um gute Zusammenarbeit zum Wohl der Menschen von Schlierbach und der Schlierbacher Pfarren.



Information der Feuerwehr Schlierbach

Was tun bei einem Wespennest?

Da es in den letzten Jahren vermehrt zu Wespennestentfernungen durch die Feuerwehr kommen musste, möchten wir Sie über folgendes informieren: Wie bekannt, sollten wir unsere Nützlinge, Bienen, Wespen, Hummeln und Hornissen, so gut als möglich schützen.

Geht es den Nützlingen gut – geht es uns Menschen gut!

Man sollte ein Wespennest nur dann entfernen, wenn dieses an einem ungünstigen Ort situiert ist. **Generell gilt:** Kugelige, sichtbare und frei hängende Wespennester sollten nicht zerstört werden, denn sie stammen meist von friedlichen Wespenarten. Nester in dunklen Höhlen oder Hohlräumen gehören zumeist potentiell

lästigen Arten - eine Entfernung kann in gewissen Fällen nötig sein!

Wespenbekämpfung:

Hauptaufgabe der Feuerwehr?

Die Feuerwehr ist in erster Linie **nicht** dazu da, um Insekten zu bekämpfen!

Für diese Aufgaben gibt es unzählige Fachfirmen (Schädlingsbekämpfer), die laut Gewerbeordnung diese Arbeiten durchführen, und ihnen auch kurzfristig zur Verfügung stehen! Nur in Notfällen, etwa bei Allergikern oder wenn Kinder bedroht sind, kann die Feuerwehr mit der Besichtigung des Wespennestes betraut werden.

Bei Fragen zu unseren Tarifen oder Problemen stehen wir ihnen gerne zur Verfügung!

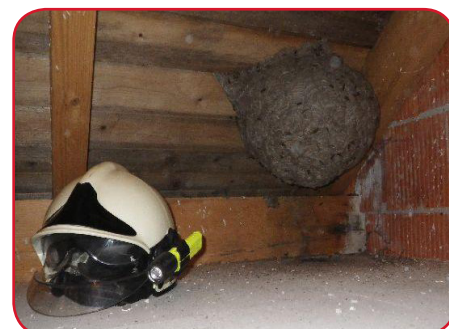
Kontakt:

Insektenbeauftragter der FF-Schlierbach: OLM Geisberger Manuel
Tel.: 0676 975 29 90.

Weitere Informationen zu diesen und vielen anderen Themen entnehmen Sie unserer Homepage www.ff-schlierbach.at.

Einen schönen, sonnigen und wespensfreien Sommer wünscht die Kameradschaft der Freiwilligen Feuerwehr Schlierbach!

Kommandant HBI Helmut Mair



Ferienkalender 2016



Ferienkalender 2014 - Pferdehof Auer

Liebe Schlierbacherinnen und Schlierbacher, liebe Kinder!

Die Gemeinde Schlierbach, viele Vereine und Institutionen sowie engagierte Privatpersonen bereiten zur Zeit ein attraktives Programm für den Schlierbacher Ferienkalender vor.

Die Veranstaltungen des Ferienkalenders werden auf einer eigenen Homepage unter www.ferienkalender-schlierbach.webnode.at angeboten. Wir leben im Zeitalter der Computer und des Internets und wollen mit der Einsparung des Papiers der Umwelt helfen.

Die Ferienkalender-Homepage wird ab 1. Juli 2016 freigeschaltet, ab dann sind Anmeldungen möglich.

Anmeldeinfos:

Auf der Homepage wählen Sie unter dem Menüpunkt Anmeldung die gewünschten Veranstaltungen aus und schicken das Formular ab.

Eine Anmeldung bei einer Veranstaltung bei der ein Kostenbeitrag zu entrichten ist, gilt nur als „Vormerkung“ bis der Kostenbeitrag bezahlt wurde. Wenn der Kostenbeitrag am Gemeindeamt Schlierbach entrichtet wurde, ist die Anmeldung abgeschlossen.

Der Kostenbeitrag ist **innerhalb von 3 Tagen zu entrichten**, sonst kann das vorgemerkte Kind nicht an der Veranstaltung teilnehmen.

Eine Anmeldung ist verbindlich. Wenn das Kind nicht teilnehmen kann, wird der Kostenbeitrag NICHT zurückerstattet.

Für alle, die keinen Computer oder Internetzugang haben, werden im Juli-Vierseiter alle Veranstaltungen veröffentlicht. Die Anmeldungen werden dann im Gemeindeamt entgegen genommen.

Kontakt:

Frau Stefanie Dutzler
Tel.: 07582 812 55-22
E-Mail: s.dutzler@schlierbach.at

Wir haben mit der Homepage eine zeitgemäße Abwicklungsmöglichkeit für den Ferienkalender gefunden und wünschen den Kindern in den Ferien viel Spaß bei den angebotenen Aktivitäten.

Bgmⁱⁿ Katharina Seebacher

Neues aus dem Zentrumskindergarten



DANKE der freiwilligen Feuerwehr Schlierbach für ihren Besuch!



Unsere Schulanfänger durften die Kreativ-Volksschule besuchen.



Neues aus der Naturwerkstatt

Wie kann man als Eltern einen Kindergarten besser kennenlernen als ihn selber mitzugestalten? Viele kleine und große HelferInnen schaufelten den alten Sand aus und neuen in die Sandkiste des Kindergartens Naturwerkstatt.



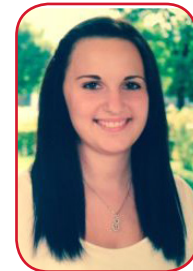
Zusätzlich wurden ein weiteres Hochbeet und eine neue Kompostkiste errichtet.



Am Dienstag, 5. April 2016, fand ein Vortrag im SPES zum „Sexualität und Körperwahrnehmung in der Kindheit“ statt. Zu diesem Vortrag waren auch die Eltern und Pädagoginnen des Zentrumskindergartens und umliegender Kindergärten eingeladen. Zwei Mitarbeiterinnen vom Kinderschutzzentrum „Wigwam“ aus Kirchdorf erläuterten mit einem Impulsreferat wichtige Informationen zu diesem Thema. Sehr lebendig und lebensnah waren anschließend die Erklärungen zu Fragen aus dem Publikum.



Aktuelles aus dem Gemeindeamt



Frau Theresa Ebner, die seit August 2013 als Verwaltungsassistentin am Gemeindeamt tätig ist, hat sich am 20. April 2016 ihrer Lehrabschlussprüfung unterzogen und diese bestanden.

Wir gratulieren herzlich und wünschen ihr alles Gute für die weitere Zukunft!

Freie Wohnungen

Nähe Kirchdorf

Wohnungsgröße: 96 m²

Miete: € 480,00

Betriebskosten: € 170,00

beziehbar ab 01.06.2016

Mansardenwohnung

sonnige Lage

teilweise möbliert

mit Balkon und Carport

Kontakt: 07582 633 56 oder

0664 732 634 71

Bauberatung im Gemeindeamt

am 30. Juni 2016



Um Voranmeldung bei
Frau Pamela Schedlberger
Tel.: 07582 812 55-12 oder
p.schedlberger@schlierbach.at
wird gebeten.

Schüler reinigen Kremsufer

Wie auch in den vergangenen Jahren, reinigten auch heuer Schüler des Freigegegenstandes „Jagd und Fischerei“ der Landwirtschaftsschule Schlierbach mit ihrem Lehrer, DI Franz Pilz, die Ufer und Böschungen entlang der Kreams im Gemeindegebiet Schlierbach. Sie sammelten eine Menge achtlos weggeworfenen Mülls und leisteten damit einen wichtigen Beitrag zum Wohle der Natur und der Tierwelt.



Foto: Dir. DI Martin Faschang bedankt sich bei einem Teil der 64 Schüler des Freigegegenstandes „Jagd“ mit ihrem Lehrer DI Franz Pilz für die Flurreinigung.

Schienenersatzverkehr

Bauarbeiten auf der Pyhrnbahn



Im Jahr 2016 werden umfangreiche Erneuerungs- und Instandhaltungsarbeiten auf der Pyhrnbahn durchgeführt. Von Mai bis Dezember werden daher einzelne Streckenabschnitte zwischen Linz und Selzthal für den Bahnverkehr gesperrt.

Während der Streckensperrungen wird in den einzelnen Abschnitten ein Schienenersatzverkehr mit Autobussen bereitgestellt. Die Busse sind mit der Aufschrift „Schienenersatzverkehr“ gekennzeichnet.

Bitte beachten Sie: Der Ticketkauf ist in den Bussen nur eingeschränkt möglich, daher ersuchen wir Sie, Ihr Ticket vor Fahrtantritt online, über die ÖBB App, beim ÖBB Ticketautomaten oder am ÖBB Ticketschalter zu erwerben.

Die Beförderung von Fahrrädern ist in den Autobussen nicht möglich. Während der Bauarbeiten gilt ein Sonderfahrplan.

Abschnitt 1: Wartberg an der Kreams – Kirchdorf an der Kreams – Hinterstoder (28.05. bis 19.06.2016)

Abschnitt 2: Spital am Pyhrn – Selzthal (20.06. bis 28.08.2016 und 12.09. bis 10.12.2016)

Abschnitt 3: Klaus – Selzthal (29.08. bis 11.09.2016)

Alle Informationen zu den Bauarbeiten, zum Schienenersatzverkehr und den Sonderfahrplänen erhalten Sie auch auf www.oebb.at sowie beim ÖBB Kundenservice unter Tel.: 05 17 17.



Getrennt SAMMELN & VERWERTEN von A – Z!

Sammlung von Altfenster aus PVC

Seit Herbst 2016 werden im ASZ Schlierbach Altfenster aus PVC (Polyvinylchlorid) getrennt gesammelt.

Kostenlos angenommen werden:

- PVC-Fenster und -teile ohne Glas
- Fensterstöcke
- Glasleisten und Rollladenkästen aus PVC

Beschläge, Griffe und Dichtungen müssen dabei nicht entfernt werden.

Das Fensterglas wird wie gehabt als Flachglas ebenfalls im ASZ entsorgt. Die PVC-Altfenster sind ein Gemisch aus wiederverwertbaren Rohstoffen, welche nach der Auftrennung den Verwertungskreisläufen von Flachglas, Alteisen, Nichteisen-Metallen und PVC zugeführt werden. Da bei der Verbrennung von PVC giftige Gase entstehen, sind die getrennten Verwertungskreisläufe besonders schonend für unsere Umwelt.

Entglasen leichtgemacht!

Für Tricks zum gefahrlosen Entglasen der Fenster fragen Sie das ASZ-Personal!



FIN ASZ IST IMMER IN IHRER NÄHE:

www.umweltprofis.at/kirchdorf/sammeleinrichtungen



Mehr Information finden Sie unter www.altstoffsammelzentrum.at

Erleichteter Zugang zur Kurzzeitpflege

Kurzzeitpflege in Alten- und Pflegeheimen ist ein Angebot einer bis zu drei Monaten befristeten Wohnunterbringung in einem Alten- und Pflegeheim.

Sie soll die Betreuung und Pflege zu Hause längerfristig sichern und die pflegenden Angehörigen unterstützen. Eine Kurzzeitpflege kann beispielsweise notwendig werden, wenn eine Überbrückung zwischen einem Krankenhausaufenthalt und der Wiederaufnahme der eigenständigen Haushaltsführung erforderlich ist, oder wenn die pflegenden Angehörigen auf Urlaub fahren möchten und keine anderen Pflegepersonen im Haushalt sind.

Auskünfte über freie Plätze konnten bisher nur in den einzelnen Alten- und Pflegeheimen erfragt werden.

Es war daher in der Vergangenheit oft erst nach vielen Telefonaten und Auskünften möglich einen geeigneten Kurzzeitpflegeplatz zu finden.

Über die Internetadresse www.kurzzeitpflegeboerse-ooe.at kann das aktuelle Angebot abgerufen werden.

Die Sozialhilfeverbände wollen mit dem neuen und innovativen Angebot einen leichteren Zugang zur Kurzzeitpflege ermöglichen. Sie leisten damit einen Beitrag zur Entlastung pflegender Angehöriger. Dadurch soll auch ein „Urlaub von der Pflege“ ermöglicht werden. Darüber hinaus soll das Angebot nach akuten Krankheitsereignissen zur Gesundung beitragen und so unter Umständen eine Rückkehr in die eigene Wohnung möglich machen.

26. Ferienaktion der OÖ. Landlerhilfe

Gastfamilien dringend gesucht!

An die 50 Kinder und Jugendliche, im Alter von 8 bis 12 Jahren, kommen von Freitag, 8. Juli, bis Freitag, 29. Juli 2016, nach Oberösterreich.

Die OÖ. Landlerhilfe sucht nun Familien, die ein Mädchen oder einen Buben aus den Landlerdörfern Großau, Großpold und Neppendorf in Siebenbürgen, aus Oberwischau / Nordrumänien oder aus Königsfeld bzw. Deutsch-Mokra in den ukrainischen Waldkarpaten bei sich aufnehmen möchten. Die An- und Abreise der Kinder erfolgt mit Reisebussen. Sie sprechen Deutsch als Muttersprache oder lernen die Sprache in der Schule.

Ziel der Ferienaktion ist die Verbesserung der Deutschkenntnisse sowie der Aufbau von Freundschaften zwischen Kindern und Familien aus Oberösterreich und den Heimatregionen der Landler.

Weitere Informationen erhalten Sie unter Tel.: 0732 60 50 20 oder E-Mail: helmut.atzlinger@landlerhilfe.at.

Sprechtage

gewerbebehördliche Projektsberatung

Freitag, 3. Juni 2016 und Freitag, 17. Juni 2016.

Die Sprechtag sind jeweils von 8.00 bis 12.00 Uhr.

Ort: BH Kirchdorf, 2. Stock

Um allfällige längere Wartezeiten zu vermeiden, wird um eine tel. Terminvereinbarung (Tel.: 07582 685 DW: 501, 503 oder 504) ersucht.

ABENDSCHULE für ERWACHSENE

Ländliches Betriebs- und Haushaltsmanagement
in der Fachschule Kleinraming

START: September 2016 bis Juli 2017

Umfang und Dauer: 500 Unterrichtseinheiten (Theorie und Praxis)
Montag und Mittwoch 18:40-22:15 Uhr
Freitagnachmittag 14:00-17:25 Uhr oder
Samstagvormittag 09:00-11:25 Uhr

Kosten/Monat: Die Ausbildung ist kostenlos
Lehrmittelbeitrag 7,18 Euro/Monat

NEU NEU NEU!
Zusatzqualifikation für den Caterer möglich!!!

ANMELDUNG: bis 30. Juni 2016

Nähere Informationen und Anmeldeformular: ...machen wir Zukunft!
LWBFS Kleinraming, Mühlenweg 6, 4442 Kleinraming
Tel.: 07252/30739, I: www.ooe-fachschulen.at/kleinraming,
E-Mail: lwbf-kleinraming.post@ooe.gv.at

OBERÖSTERREICH

Sozialhilfeverband Kirchdorf

Stellenausschreibung

Der Sozialhilfeverband Kirchdorf sucht für die Bezirksalten- und Pflegeheime Kirchdorf und Micheldorf

Fachsozialbetreuer/innen „Altenarbeit“ (Voll-/Teilzeit)

Aufnahmevoraussetzungen:

- Österreichische Staatsbürgerschaft bzw. Staatsangehörigkeit eines Landes, dessen Angehörige auf Grund von Staatsverträgen im Rahmen der europäischen Integration die selben Rechte für den Berufszugang zu gewähren sind wie einem Österreicher
- ein einwandfreies Vorleben
- die volle Handlungsfähigkeit
- Ausreichende Kenntnisse der deutschen Sprache in Wort und Schrift
- Persönliche, gesundheitliche und fachliche Eignung für die vorgesehene Verwendung

Entlohnung: Funktionslaufbahn GD 18 + 50 % auf GD 17 (mind. € 2.067,30 brutto bei Vollzeitbeschäftigung) des Oö. Gemeinde-Dienstrechts- und Gehaltsgesetz 2002 (LGBl.Nr. 52/2002).

Bewerben Sie sich per E-Mail: shv.bh-ki.post@ooe.gv.at oder per Post. Verwenden Sie bitte den Bewerbungsbogen unter www.shvki.at/gs/formularsammlung.php.

Für weitere Auskünfte stehen Ihnen die SHV-Geschäftsstelle Tel.: 07582 685-312 sowie die Bezirksalten- und Pflegeheime Kirchdorf, Tel.: 07582 616 00-0 und Micheldorf, Tel.: 07582 626 00-0 jederzeit gerne zur Verfügung.

Die gesamte Stellenausschreibung finden Sie unter www.shvki.at/gs/stellenausschreibungen.php.

Sozialmarkt Tassilo

Beantragung der Einkaufskarte

Mit der Eröffnung des Rotkreuz-Sozialmarktes in Kremsmünster (Bahnhofstraße 38) wird wieder ein wichtiger Beitrag zur Bekämpfung der Armut im Bezirk Kirchdorf geleistet.

Am 3. Juni 2016 öffnet dieser Markt ab 14.00 Uhr seine Tore für alle, die durch ihre persönliche Situation einen Anspruch auf eine Einkaufskarte haben.

Wir ermöglichen den Menschen, die direkt von Armut betroffen sind und sich oft selbstverständliche Dinge nicht mehr leisten können, eine bessere Lebensqualität.

Die Einkaufskarte bekommt man auf Antrag, die entsprechenden Formulare liegen in den Gemeindeämtern und bei den Rotkreuz-Dienststellen in Kirchdorf und Kremsmünster auf. Sie können aber auch von der Homepage des Roten Kreuzes und der Gemeinde heruntergeladen werden.

Was sind die Voraussetzungen für eine Einkaufskarte?

Grundlage ist das monatliche Haushaltseinkommen, das für eine Person 950 Euro und für zwei Personen 1.400 Euro pro Haushalt nicht übersteigen darf. Für jedes im Haushalt lebende unversorgte Kind steigt der Betrag um 215 Euro an. Beizulegen sind der Einkommensnachweis aller im Haushalt lebenden Personen und ein Lichtbild des Antragstellers.

Von der Gemeinde wird der Antrag überprüft und bestätigt. Dieser muss dann im Sozialmarkt oder bei der nächsten Rotkreuz-Dienststelle abgegeben werden. Den Ausweis erhält man direkt im neuen Sozialmarkt. Einkaufen kann man an den angeführten Einkaufstagen, die am Ausweis ersichtlich sind, maximal um 30 Euro bzw. um 10 Euro als Asylwerber.

Der Sozialmarkt führt Lebensmittel und Artikel des täglichen Bedarfes, allerdings kein Vollsortiment, sondern nur Waren, die von Privatpersonen und Unternehmen gespendet wurden.



Land
OBERÖSTERREICH



Altenbetreuungsschule des Landes OÖ
Bildungseinrichtung für Berufe in der Altenarbeit



Informationsabend

Landwirtschaftl. Berufs- und Fachschule Andorf
Donnerstag, **02. Juni 2016** | Beginn 18 Uhr

Fach-Sozialbetreuung Altenarbeit

Lehrgangsbeginn / Dauer: 03.11.2016 / 2 Jahre, 3-4 Schultage die Woche.
Lehrgangsbezeichnung: FSBA AN 9, Anmeldung jederzeit möglich.

Aufnahmeverfahren: 11./12.07.16 (schriftlich) - 01/02.09.16 (persönl. Gespräch)

4770 Andorf | Winertshamerweg 1
Tel: +43 (0)7766 / 20385 | Fax: +43 (0)7766 / 20385 - 22
E-Mail: anita.rauch@ooe.gv.at | www.altenbetreuungsschule.at



SINN
STIFTER
SOZIAL- UND
GESUNDHEITSBERUFE
WWW.SINNSTIFTER.AT

Auszug aus dem Veranstaltungskalender

Mi.	01.06.2016	14.00 Uhr	Monatstreffen, Pensionistenverband, GH Zeisl
Mi.	01.06.2016		Wanderung, Oberschlierbach, Seniorenbund
Do.	02.06.2016	18.30 Uhr	Tarockturnier, Seniorenbund, SPES
Fr.	03.06.2016		Landeswandertag in Waldneukirchen, Seniorenbund
So.	05.06.2016	10.00 Uhr	Nordic-Walking, Fischersteig Klaus, Naturfreunde, Treffpunkt Gemeindeplatz
So.	05.06.2016	08.00 Uhr	Klettern, Kreuzmauer SW-Grat, Naturfreunde, Treffpunkt Alter Bahnhof
So.	05.06.2016	17.00 Uhr	Fußball Heimspiel vs. Windischgarsten
Mi.	08.06.2016	14.00 Uhr	Seniorenstammtisch, GH Schröcker
Mo.	13.06.2016	18.00 Uhr	Knittelwerfen beim Zehetner, Seniorenbund
Mi.	15.06.2016	09.00 Uhr	Radtour, Seniorenbund, Treffpunkt Schlossteich
Do.	16.06.2016	19.00 Uhr	Vernissage „Mythologisches“, Krasanovsky Nikolaus mit Gitarre
Fr.	17.06.2016	08.15 Uhr	Bezirkswandertag, Nussbach, Seniorenbund, Treffpunkt Schlossteich
Sa.	18.06.2016		KIJU, Fahrt Bayern Park, Natufreunde
Sa.	18.06.2016 bis 19.06.2016	06.30 Uhr	Bergsteigen, Haller Mauern, Naturfreunde, Treffpunkt Alter Bahnhof
Sa.	18.06.2016	13.00 Uhr	Ortsfußballturnier, Sektion Fußball
So.	19.06.2016		Sommerbrunch, SPES
So.	19.06.2016	19.00 Uhr	Tanzabend, Seniorenbund, GH Tomaset
Fr.	24.06.2016	19.00 Uhr	Peter und Paul Feuer, Firma Hurth, Naturfreunde
So.	26.06.2016	11.00 Uhr	Geführte Nationalparkwanderung, Naturfreunde, Treffpunkt Alter Bahnhof
So.	26.06.2016		OÖ Geflügelfest, Landwirtschaftsschule Schlierbach, ganztägig
Mo.	27.06.2016	18.00 Uhr	Knittelwerfen bei Hilde, Seniorenbund
Di.	28.06.2016	09.00 Uhr	Moosgierlerbergwanderung, Pensionistenverband

Rotes Kreuz lädt zu Theater und Film ins Kino Kirchdorf ein

Theater „Der Abschied“ zwischen Kartons und Erinnerungen – Film „Lang lebe Ned Devine“

Der Besuchsdienst und das Mobile Hospiz des Roten Kreuzes laden am Samstag, 11. Juni 2016, um 13.30 Uhr, zu Theater und Film ins Kino Kirchdorf ein. In der Pause gibt es Kaffee und Kuchen und zum Abschluss Brot und Wein.

Sonnwendfeuer Siedlerverein Nußbach - Wartberg

Am Samstag, 25. Juni 2016 findet um 20.00 Uhr das Sonnwendfeuer des Siedlervereins Nußbach - Wartberg statt.



Wo: am zukünftigen Siedlerverein Standort bei der ehemaligen Bahnhaltestelle Nußbach.

Für das leibliche Wohl wird gesorgt. Auf Ihren Besuch freut sich der Siedlerverein Nußbach - Wartberg!

Peter und Paul Feuer Naturfreunde Schlierbach

Am Freitag, 24. Juni 2016 findet um 19.00 Uhr das Peter und Paul Feuer der Naturfreunde Schlierbach statt.



Wo: Firma Holzbau Hurth

Für das leibliche Wohl wird wieder ausreichend gesorgt, tolle Unterhaltung bei Live Musik. Auf Ihren Besuch freut sich das Naturfreunde Team.

Impressum:

Medieninhaber, Hersteller, Herausgeber und für den Inhalt verantwortlich:

Gemeindeamt Schlierbach

Stiftsstraße 1, 4553 Schlierbach

Tel. 07582 812 55, Fax 07582 812 55-5

E-Mail: gemeinde@schlierbach.at, Homepage: www.schlierbach.at

Erscheinungsort/Verlagspostamt: 4553 Schlierbach

Die Bürgermeisterin:

Katharina Seebacher



Nahversorgung ist
Lebensqualität