

**echt
OK!** REGION
OBERES
KREMS TAL

Veranstaltungen 1.3.– 16.3. 2018

Donnerstag, 1. März

20.00 Uhr Kirchdorf
Kalvarienbergstraße 1 **Vortrag: Lebenskraft Hoffnung** von Sr. Huberta Rohmoser
Eintritt freiwillige Spenden im Pfarrheim Kirchdorf VA: KBW Kirchdorf

Freitag, 2. März

20.00 Uhr Micheldorf
Schön 37 **Vortrag: Reise durch die Sternenwelt** von Willi Rettig im Gasthaus Taverne in der Schön - Freier Eintritt, VA: Mineralien und Fossilien Sammler

19.00 Uhr Schlierbach
Panoramaweg 1 **3-gängiges Genussdinner im Dunkelgenussraum** des SPES Hotels - Erleben wie es ist, wenn das Auge einmal nicht mit isst! € 47,00 pro Person
Reservierung erforderlich unter +43 7582 82123 E hotel@spes.co.at

19.00 Uhr Schlierbach
Panoramaweg 1 **Ganzheitlich entgiften – Frühlingsputz mit Kneipp!** im SPES Hotel
Referent: Dr. Martin Spinka, Kneipparzt, freiwillige Spenden
Veranstalter: Kneipp Aktiv-Club Schlierbach-Kremstal

Samstag, 3. März

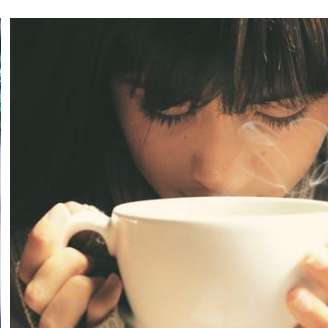
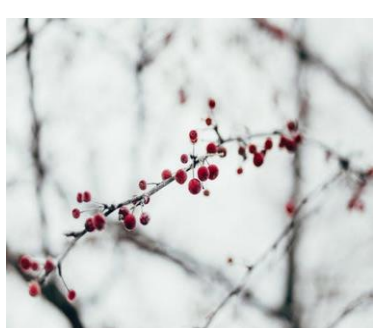
9.30 Uhr Schlierbach
Panoramaweg 1 **Ausgiebiger Brunch im Dunkeln** – erleben wie es ist, wenn das Auge einmal nicht mit isst! €28,00 pro Person im SPES Hotel
Reservierung erforderlich unter +43 7582 82123 E hotel@spes.co.at

9.00 bis 11.00 Uhr Micheldorf
In der Kreams **Naturerwachen im Himmelreichbiotop**, geführte Wanderung zum Thema „Frühlingsblüher“ Anmeldung und Infos: +43 7582 60454

Sonntag, 4. März

11.00 Uhr Kirchdorf
Pernsteiner Str. 40 **„Stainerstraße“ – auf den Spuren des berühmten Geigenbauers Jakob Stainer in Kirchdorf – Diskussion, Konzert, Filmvorführung** im Hanveltsaal des Schloss Neupernstein Eintritt: Freiwillige Spenden
VA: LMS Kirchdorf Info: +43 (0) 7582 62307

19.30 Uhr Micheldorf
Atzelsdorf 3 **Dorfabend – Musikantenstammtisch** Offenes Singen und Musizieren im Reitergut Weißenhof Eintritt frei!



**echt
OK!** REGION
OBERES
KREMS TAL

Veranstaltungen 1.3.– 16.3. 2018

Mittwoch, 7. März

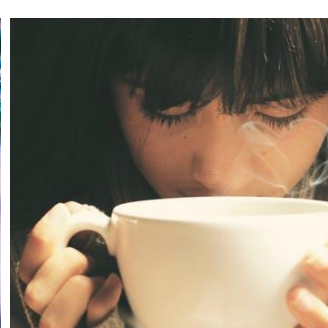
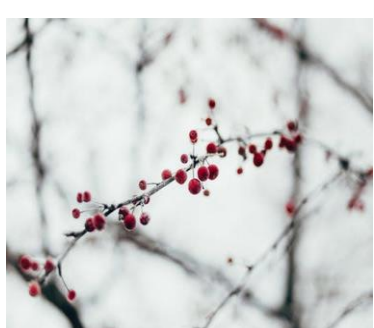
- 19.30 Uhr Kirchdorf Sengsschmiedstr. 10 **Kindererziehung erfolgreich meistern** - liebevoll Grenzen setzen und schwierige Situationen gelingend bewältigen. Workshop für lebensnahe und praktische Hilfestellung im Familienalltag. Infos und Anmeldung: +43 676 833 221 14
- 19.30 Uhr Kirchdorf Pernsteiner Str. 40 **Vernissage „Phonographien“ von Peter Androsch musikalischer Leiter von Linz 09** im Foyer des Schloss Neupernstein Information: +43 (0) 7582 62307-13 LMS Kirchdorf

Freitag, 9. März

- 9.30 bis 17.30 Uhr Schlierbach Landwirtschaftsschule **Lehrgang Obstanbau im Selbstversorgergarten**
Veranstalter: Arche Noah
Infos: www.arche-noah.at, Claudia Kaufmann +43 (0) 676 9541198
- 18.30 Uhr Kirchdorf Pernsteiner Str. 40 **Das kleine Schlosskonzert: Vorbereitungskonzert „prima la musica“** im Hanveltsaal des Schloss Neupernstein Information: +43 (0) 7582 62307-13 LMS Kirchdorf
- 20.00 Uhr Schlierbach Klosterstr. 1 **Lesung: Laura Freudenthaler im Theatersaal Schlierbach**
Eintritt: 10 € / 4€
Veranstaltung der Literarischen Nahversorger
www.literarischenahversorger.at

Samstag, 10. März

- 8.00 bis 15.00 Uhr Micheldorf Kirchenplatz 1 **Umtauschmarkt im Pfarrheim** – Kauf und Umtausch von modernen und sehr gut erhaltenen Kinderartikeln Infos & Kontakt: +43 664 5002923
- 9.00 bis 17.00 Uhr Schlierbach Landwirtschaftsschule **Lehrgang Obstanbau im Selbstversorgergarten**
Veranstalter: Arche Noah
Infos: www.arche-noah.at, Claudia Kaufmann +43 (0) 676 9541198



Veranstaltungen 1.3.– 16.3. 2018

Montag, 12. März

- | | | |
|--------------------|------------------------------|--|
| 8.00 bis 15.00 Uhr | Micheldorf
Kirchenplatz 1 | Umtauschmarkt im Pfarrheim – Kauf und Umtausch von modernen und sehr gut erhaltenen Kinderartikeln Infos & Kontakt: +43 664 5002923 |
| 19.00 Uhr | Schlierbach
Panoramaweg 1 | „Lebenskräftig“ Linzer Bibelkurs 2018 der SPES Zukunftsakademie
Info und Anmeldung: +43 7582 82123 55 |

Mittwoch, 14. März

- | | | |
|---------------------|----------------------------------|---|
| 19.30 Uhr | Kirchdorf
Sengsschmiedstr. 10 | Kindererziehung erfolgreich meistern
Liebevoll Grenzen setzen und schwierige Situationen gelingend bewältigen. Workshop für lebensnahe und praktische Hilfestellung im Familienalltag.
Infos und Anmeldung: +43 676 833 221 14 |
| 18.00 Uhr | Kirchdorf
Pernsteiner Str. 40 | Übertrittsprüfungen Streichinstrumente
im Hanveldsaal des Schloss Neupernstein Information: +43 (0) 7582 62307-13 |
| 20.00 bis 21.15 Uhr | Schlierbach
Panoramaweg 1 | Christliche Meditation mit Eva Rachlinger im Meditationsraum des SPES Hotels – Einstieg jederzeit möglich |

Donnerstag, 15. März

- | | | |
|--------------|----------------------------------|--|
| ab 16.00 Uhr | Kirchdorf
Pernsteiner Str. 40 | „Hörspaziergänge“ - Schülerprojekt mit Peter Androsch Linz 09
Information: +43 (0) 7582 62307-13 |
| 20.00 Uhr | Kirchdorf
Pfarrheim | Spiritualität von unten – Ermutigung zu Umkehr und Versöhnung P. Christian Haidinger im Pfarrheim Kirchdorf – Eintritt freiwillige Spenden! VA: KBW Kirchdorf |

Freitag, 16. März

- | | | |
|-----------|------------------------------|---|
| 19.00 Uhr | Schlierbach
Panoramaweg 1 | 3-gängiges Genussdinner im Dunkelgenussraum des SPES Hotels erleben wie es ist, wenn das Auge einmal nicht mit isst! € 47,00 pro Person
Reservierung erforderlich unter +43 7582 82123 E hotel@spes.co.at |
| 20.00 Uhr | Inzersdorf
Dorfplatz 1 | Wirtshausshow: „Insekten leben!“ werden die Eigenschaften von Breitstirniger Plumpschrecke, Listspinne und Co gebraucht? In der Inzersdorfer Dorfstubn |